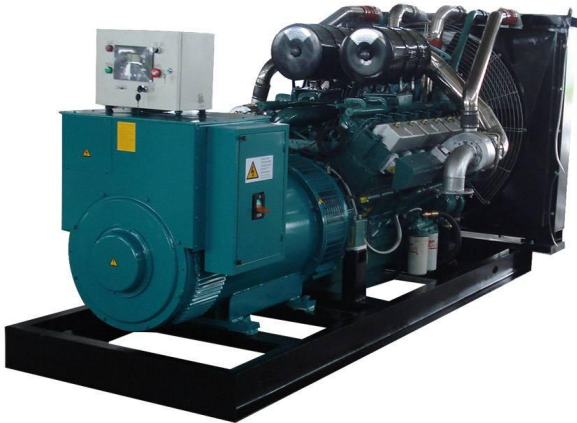


## 通柴400KW柴油发电机组

### 机组标准配置（国标GB/T2820标准执行生产）

- 发动机: 通柴TCR400机型，干式空气滤清器、燃油滤清器、机油滤清器。油水分离器、机油排污阀。
- 发电机: “国海”单轴承发电机，IP23防护等级，H级绝缘，H级温升，接地标志，塑壳断路器。
- 控制系统: 采用众智、深海、捷克科迈等品牌LCD智能控制器。
- 蓄电池: 24V免维护电瓶、电瓶连接线，连接线防护罩、固定螺栓、电瓶开关、24V直流充电发电机。
- 散热器: 维创，满足环境温度40℃正常使用。皮带驱动风扇冷却，自带风扇安全防护罩。
- 机组: 排气避震波纹管、工业型消音器、弯管、法兰、石棉垫、连接螺栓。
- 资料: 说明书、零部件手册、保修卡、合格证、出厂检验报告、装箱清单。
- 我公司产品均提供7\*24小时保修服务，新机保修期为机组调试验收合格后的 12 个月或累计运行1000小时；以先到期为准。

### 机组性能指标



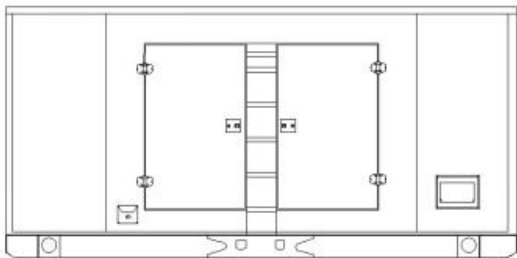
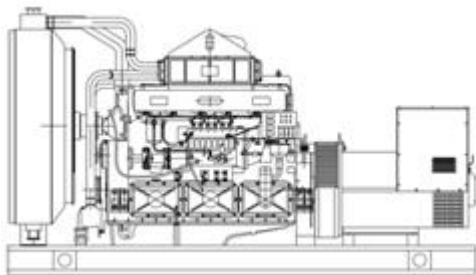
|                   |       |
|-------------------|-------|
| 电压整定范围:           | ≥±5%  |
| 稳态电压调整率:          | ≤±1%  |
| 瞬态电压偏差（100%突减功率）: | ≤+25% |
| 瞬态电压偏差（突加功率）:     | ≤-20% |
| 电压稳定时间:           | ≤6S   |
| 频率降:              | ≤5%   |
| 稳态频率带:            | ≤1.5% |
| 瞬态频率偏差（100%突减功率）: | ≤+12% |
| 瞬态频率偏差（突加功率）:     | ≤-10% |
| 频率恢复时间:           | ≤5S   |

### 可选附件

|      |              |        |             |
|------|--------------|--------|-------------|
| 发动机  | 水套加热器/润滑油加热器 | 二级消音器  | 50℃铜质水箱     |
| 发电机  | 防盐雾处理        | 防冷凝加热器 | 永磁系统        |
| 控制系统 | 232/485通讯接口  | 远程监控   | 根据用户需求进行编程  |
| 机组   | 标准静音箱≤80db   | 4轮移动拖车 | 静音箱集装箱      |
|      | 自启动控制屏       | 双电源控制柜 | 自启动屏蔽信号线    |
|      | 并机柜          | 浮充电器   | 尾气净化器       |
|      | 日用柴油箱        | 底部油箱   | 机油、防冻液、调试柴油 |

### 机组外形尺寸、重量

| 外形尺寸 | 长*宽*高（mm）      | 重量（KG） |
|------|----------------|--------|
| 标准型  | 3230*1355*1715 | 4160   |
| 低噪音形 | 4500*2200*2420 | 5160   |



## 通柴400KW发电机组技术参数

|  |  |
|--|--|
| 机组厂家：天津国海智慧环保电源有限公司  |  |
| 机组型号：GH-400GF  |  |
| 常用功率：400KW   |  |
| 常用功率：500KVA  |  |
| 额定功率因数：COSΦ=0.8（滞后）  |  |
| 额定输出电压：400V/230V   |  |
| 额定电流（常用）：720A  |  |
| 额定频率：50HZ  |  |
| 额定转速：1500rpm   |  |
| 启动控制方式：手动/自动   |  |
| 燃油牌号：0#轻柴油（常温）   |  |
| 发动机厂家：南通柴油机股份有限公司  |  |
| 品牌/产地：南通/江苏  | 冷却方式：封闭式水循环冷却  |
| 型 号：TCR400   | 供油方式：直喷  |
| 功 率：400KW/440KW  | 调速方式：电子调速  |
| 气缸数/结构：6/L型  | 进气方式：自然吸气  |
| 缸径行程：138/168 mm  | 启动方式：DC24V电启动  |
| 排量：27.12L  | 转 速：1500rpm  |
| 发电机厂家：天津国海智慧环保电源有限公司   |  |
| 品牌/产地：国海/天津  | 防护等级：IP23  |
| 型 号：TFW2-400-4   | 接线方式：三相四线、Y型接法   |
| 额定功率：400kW   | 调节方式：AVR（自动电压调节器）  |
| 额定电压：400V/230V   | 输出频率：50Hz  |
| 绝缘等级：H级  | 输出因数：COSΦ=0.8（滞后）  |
| 控制系统：郑州众智电子科技有限公司  |  |
| 品牌：众智  | 型号：HGM6110   |
| 具有手动、自动起动功能，显示机组各项参数（电压、电流、频率、油压、油温、水温、转速、电池电压），具有过流、短路自动停电功能，四保护功能，配备市充电器。            |  |
| 服务承诺：  |  |
| 1、为用户提供7*24小时技术支持，接到用户的服务需求后30分钟技术响应，100km范围内3小时内赶到现场，100km范围以外的区域8小时内赶到现场提供服务，特殊情况另定。 |  |
| 2、在保修期内由于设备本身质量原因造成的设备损坏，我公司承诺均免费修理或更换；在保修期外，所有配件均以成本价提供，且保证所提供配件均为原厂配套部件。             |  |